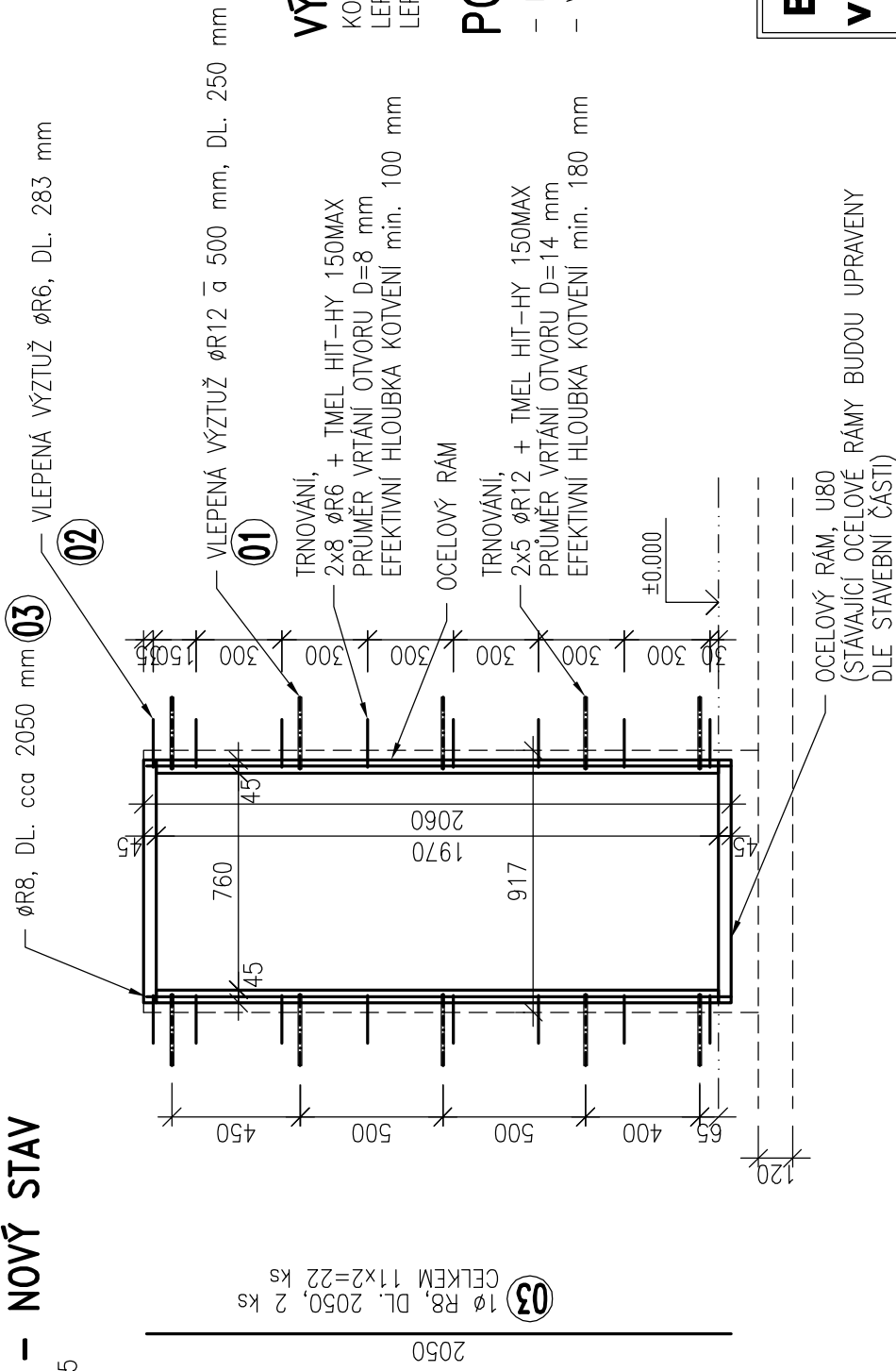


OSAZENÍ CELOVÝCH DVEŘÍ – 11x

POHLED – NOVÝ STAV

MĚŘÍTKO: 1:25



VÝPIS CHEMICKÝCH KOTEV

KOTEVNÍ SYSTÉM HILTI

LEPENÉ KOTVA DO BETONU HIT-HY 150MAX PRO Ø12 – CELKEM 11x10= 110 ks

LEPENÉ KOTVA DO BETONU HIT-HY 150MAX PRO Ø6 – CELKEM 11x16= 176 ks

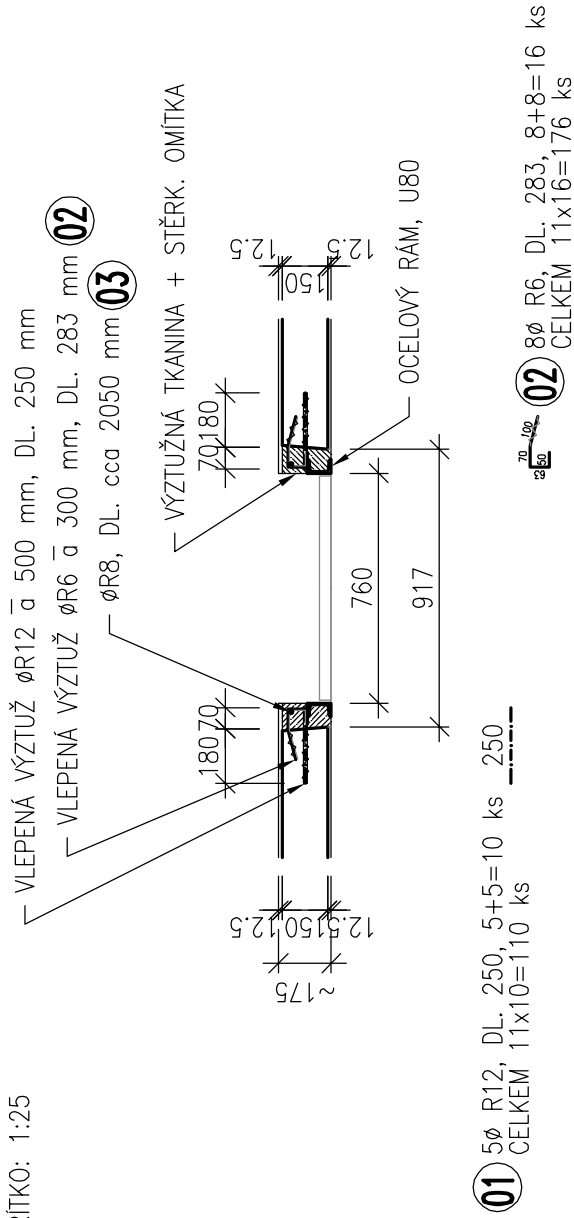
POZNÁMKA:

- PŘESNÉ ROZMĚRY PRVKŮ OVĚŘIT PŘED ZAPOČÍTÍM VÝROBY PŘEMĚŘENÍM PŘÍMO NA STAVBĚ.
- VEŠKERÉ SPOJE OCEL. KONSTRUKCÍ JSOU PROVAŘENY NA PLNOU ÚNOSNOST.

<p>Bělušice - CELOVÝ SYSTÉM v objektu 06 - ubytovna č.1, parcela st.70, Bělušice areál Věznice Bělušice, Bělušice čp. 66, 435 26 Bečov, k.ú. Bělušice u Mostu</p>		<p>OVĚŘIL</p>	
<p>Objednatel: Vězeňská služba České republiky Soudní 1672/1a 140 00 Praha-Nusle</p>		<p>DATUM</p>	
<p>Zhotovitel PD: DES Praha, s.r.o. Terronská 880/58, 160 00 Praha 6 tel./fax.: 220 51 51 64, 220 51 51 72 e-mail: des@des.cz, www.des.cz</p>		<p>PROJEKTANT Ing. Václav Krejčí</p> <p>VYPRACOVAL</p> <p>KONTROLA</p>	
<p>Zhotovitel částí PD: DES Praha, s.r.o. Terronská 880/58, 160 00 Praha 6 tel./fax.: 220 51 51 64, 220 51 51 72 e-mail: des@des.cz, www.des.cz</p>		<p>PROJEKTANT Ing. Václav Krejčí</p> <p>VYPRACOVAL Ing. Radek Mach</p> <p>KONTROLA Ing.arch. Ivan Stuchlý</p>	
<p>Objektu 06 - ubytovna č.1, celový systém</p>		<p>DOKUMENTACE DSP</p> <p>ČÍSLO ZAKÁZKY 259 2013</p> <p>POČET FORM. 02 x A4</p> <p>DATUM 05 2013</p> <p>MĚŘÍTKO 1:25</p>	
<p>D1.2. STAVEBNĚ KONSTRUKČNÍ ČÁST</p>		<p>REVIZE</p> <p>ČÍS. KOPIE ČÁST ČÍS.PŘÍL.</p>	
<p>OSAZENÍ CELOVÝCH DVEŘÍ</p>		<p>D.1.2.b. 01</p>	

PŮDORYS – NOVÝ STAV

MĚŘÍTKO: 1:25



PŮDORYS – STÁVAJÍCÍ STAV

MĚŘÍTKO: 1:25

